

código code

197803

MZW 6P

Isuzu

Lateral Neumático
Side Mount Pneumatic



Descripción Description

Toma de fuerza de dos piñones en toma constante para montar bombas ISO 4 taladros, en vehículos con motores de 6 cilindros. Accionamiento neumático, montaje sobre el lado izquierdo de la caja de cambios. Indicador de funcionamiento opcional.

Power Take-off two gears, constant mesh to connect ISO 4 bolts pumps, on vehicles equipped with 6 cyls. engines. Pneumatic shifting, mounting on left side of the Gearbox. Optional: Passing contact switch.

Datos Principales Main Data

Par nominal Torque (Nm)	Continuo Continuous	250
	Intermitente Intermittent	320
Potencia (Cv) a 1000 r.p.m. Power (HP) 1000 r.p.m	35 CV / 27 Kw	
Lado de montaje Mounting position	Izquierdo Left	
Sentido de giro de la bomba Pump rotation	Derecho Right Hand	
Peso Weight (Kg)	16.5	
Relación motor - Toma de Fuerza Engine to PTO ratio	1: 0.85	

Códigos y Combinaciones Codes and Combinations

Tipos de salida Output types	Plato Flange	Bomba Pump (DIN 5462)	Bomba Pump (UNI)
Accionamiento neumático Pneumatic shifting	197802	197803	197830

Toma de Fuerza Power Take Off's

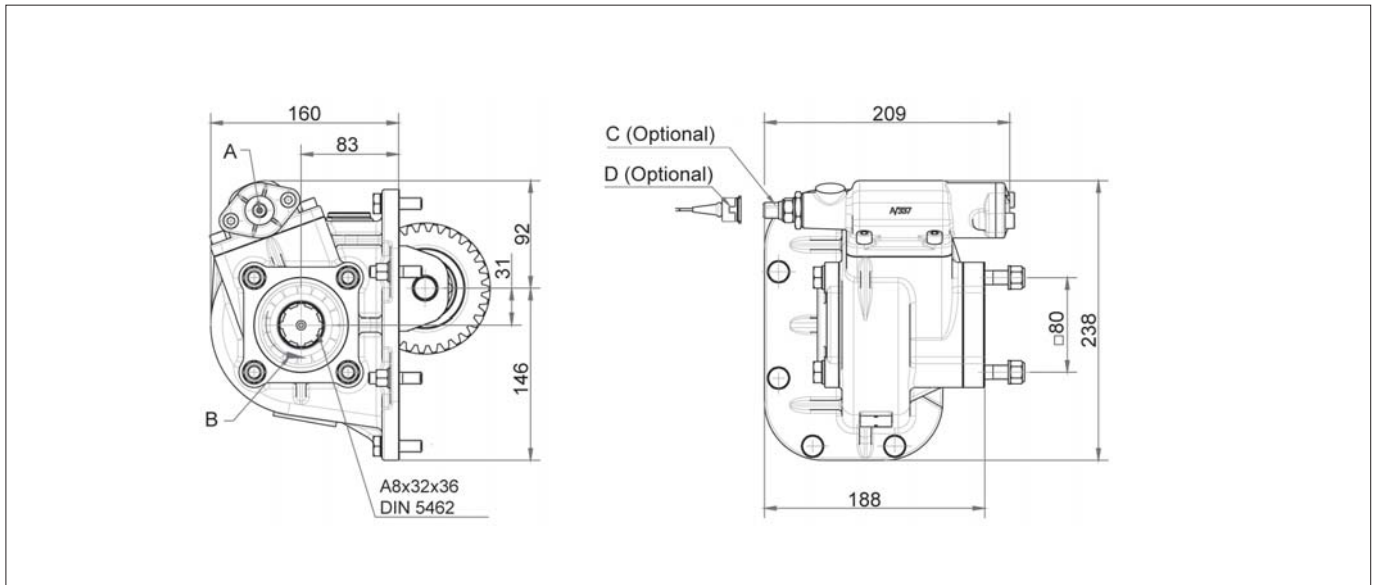
código code

197803

MZW 6P

Isuzu

Lateral Neumático
Side Mount Pneumatic



Notas Notes

A	Conexión PTO, rosca 1/4" GAS	A	Engage PTO, thread 1/4" BSP
B	Sentido de giro	B	Rotation
C	Indicador de Funcionamiento. (100070001)	C	Passing contact swith. P/N. 100070001
D	Conector con 3m. de cable (906599)	D	Connector with 3m. of cable P/N 906599

Tipos de Salida Output Types

