

ALBERO DI CORREDO QUILL SHAFT "MERCEDES" G3-65....G3-90"

CODICE
CODE

09300100192

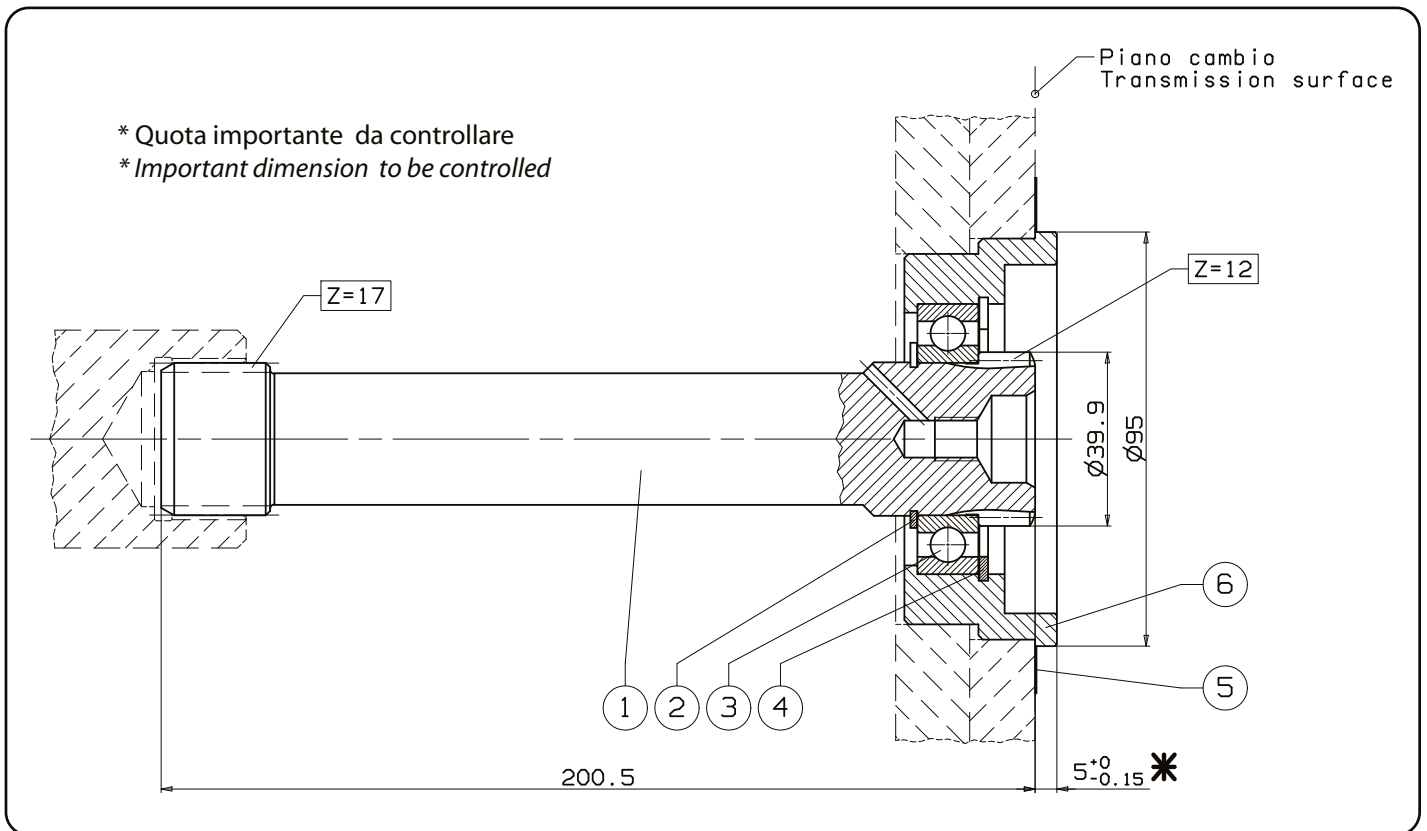
MERCEDES



Kit albero adatto solo per PTO:
Shaft kit only available for PTO
01601100138
01601100174

02/03/2021

99740009310



12/11/2013

Rev: AA

99709301192

N°	Codice Code	Descrizione Description	Q.
1	5210000747	Albero di corredo / Quill shaft	1
2	50100200336	Anello seeger / Circlip E 35	1
3	51000100249	Cuscinetto a sfere / Ball bearing 35x62x14	1
4	50100100588	Anello seeger / Circlip I 62	1
5	50700100282	Guarnizione / Gasket	1
6	53400200319	Anello porta cuscinetto / Bearing-holding ring	1

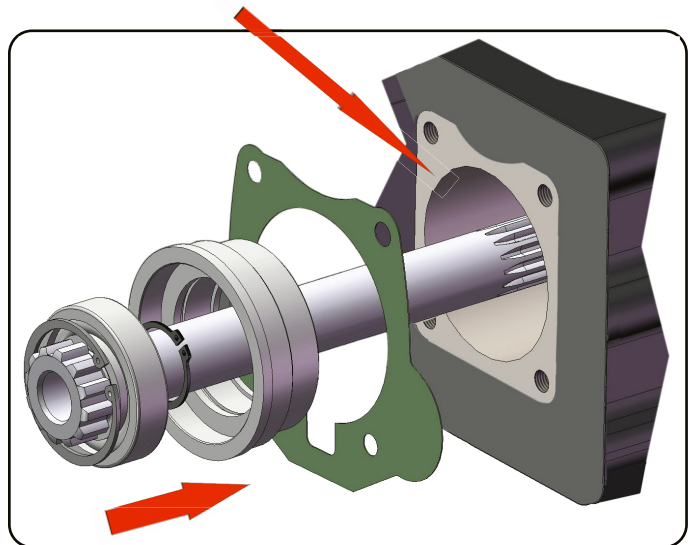
pag.29

1) Smontare il coperchio posteriore originale e rimuovere eventuali tracce di pasta/prodotto sigillante e di vernice dalla zona indicata.

Take out the original rear cover and remove any presence of sealant or painting.

2) Inserire l'albero di corredo completo nel cambio. Controllare la quota indicata con * . Se diversa, il nostro Servizio Tecnico Commerciale è a completa disposizione per qualsiasi ulteriore chiarimento.

*Fit in the gearbox the complete quill shaft making sure the given value is that indicated with * . If different our Sales Technical Office is entirely at your disposal to with further information.*



02/03/2021

99740009310

COPPIA DI SERRAGGIO

Diametro filetto - Vite (mm)	M8	M10	M12	UNC 3/8	UNC 7/16
Coppia chius. viti e dadi (Nm)	25	50	80	25	60
Coppia di chius. prigionieri (Nm)	10	20	30	10	20



Per i cambi in alluminio la coppia di serraggio deve essere diminuita del 30%.

Nota per la coppia di serraggio: le coppie di serraggio indicate sono puramente indicative e non sostituiscono le indicazioni date dal costruttore del veicolo o dal costruttore del cambio.

TIGHTENING TORQUE

Thread diameter - Screw (mm)	M8	M10	M12	UNC 3/8	UNC 7/16
Screws and nuts torque (Nm)	25	50	80	25	60
Studs torque (Nm)	10	20	30	10	20



For aluminium gearboxes the tightening torque needs to be reduced by 30%.

Note on the tightening torque: the tightening torques reported are only means as a guide and do not replace the indications given by the vehicle's manufacturer or the gearbox manufacturer.

Per ulteriori informazioni sul montaggio della PTO, consultare l'istruzione allegata alla PTO.
In order to get more information concerning PTO installation please check the Instructions delivered with the PTO.

12/11/2013

99709301192 Rev: AA